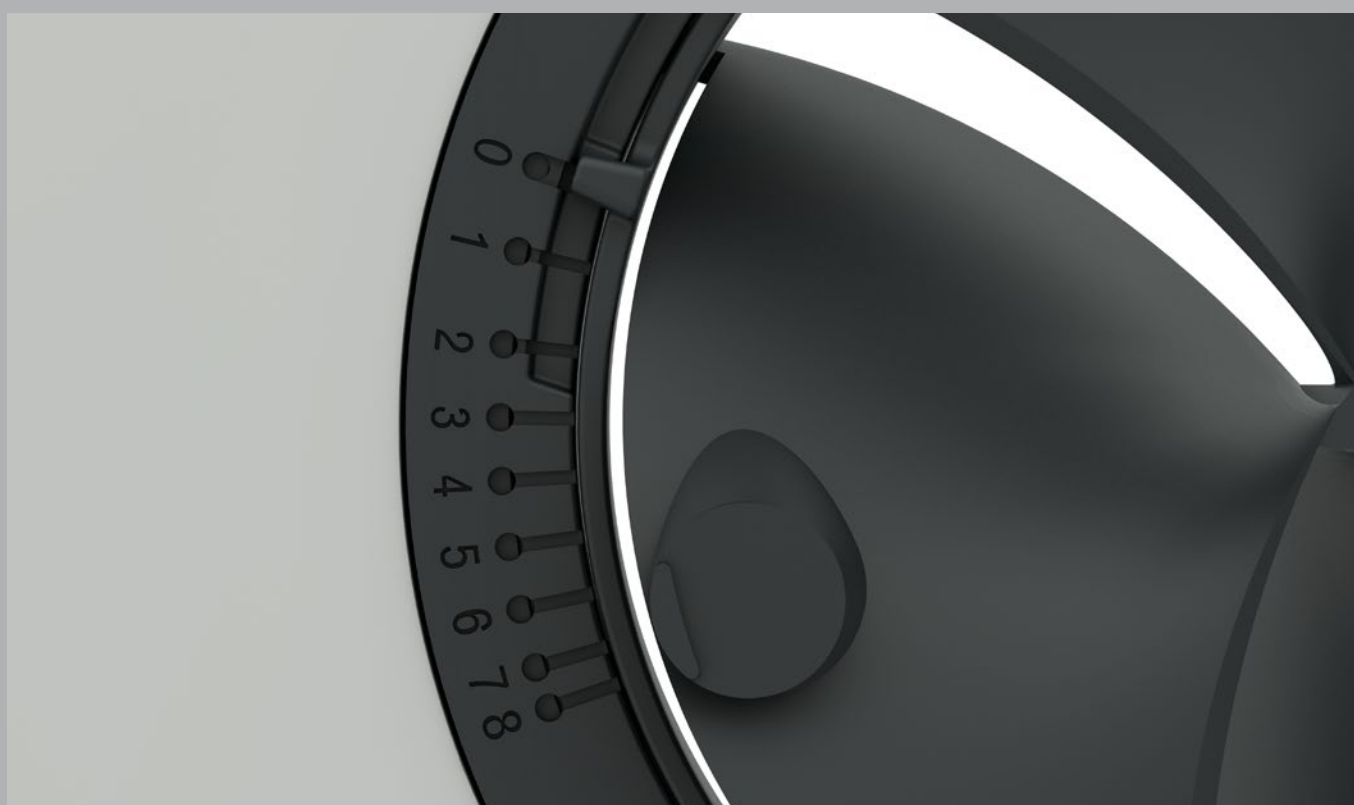


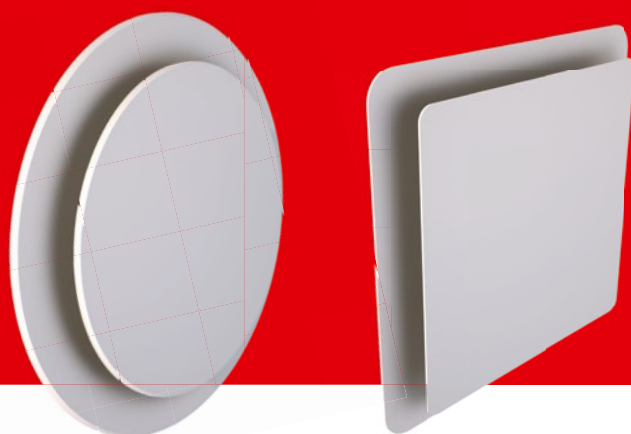


***ubbink***

## Haelix



**➤ Gamme de bouches d'insufflation  
et d'extraction design**



# Haelix

## L'Alliance de la performance et du design

Les bouches Haelix sont esthétiques, élégantes et discrètes. Disponibles en versions ronde ou carrée, elles sont aussi universelles et s'adaptent à tous les manchons standards de diamètre 125 mm du marché. Les bouches Haelix sont équipées d'un ajusteur de débit à 9 positions, pour une répartition optimale de l'air dans les pièces de l'habitation. La gamme Haelix a été conçue pour s'installer rapidement et sans outil : il suffit simplement d'insérer la bouche dans le té de raccordement Air Excellent ou dans n'importe quel autre té de diamètre 125 mm.

### ➤ Les avantages

- Idéale pour l'insufflation d'air neuf dans les pièces de vie et l'extraction de l'air vicié des pièces humides
- Design élégant
- Disponible en version ronde et carrée
- Facile à installer
- Faible niveau sonore
- Équipée d'un ajusteur de débit pour une répartition optimale de l'air
- Large bordure : conçue pour prévenir le dépôt de poussière



# Les avantages produits de la bouche Haelix



## ➤ Design

Les Haelix Rondo et Haelix Quadro ont un design élégant et discret permettant une installation dans toutes les pièces des habitations.

## ➤ Flexibilité

Bouche 2en1 : assure l'extraction de l'air vicié et l'insufflation de l'air neuf. Peut être posée aux murs et aux plafonds.

## ➤ Universelle

S'adapte aussi bien au système de ventilation Air Excellent Ubbink qu'à d'autres systèmes équipés de tés de raccordement pour bouche 125 mm.

## ➤ Pratique

Facile à poser en insérant simplement la bouche dans un té de raccordement, pour une installation sans fuite et sans outil.

## ➤ Innovation

L'ajusteur de débit intégré en forme de ventilateur assure une répartition optimale de l'air dans les pièces pour une utilisation maximale de l'effet Coanda.

## ➤ Performance

L'ajusteur de débit dispose de 9 positions permettant d'ajuster au mieux le débit d'air en prenant en compte d'éventuelles déviations imprévues du système ainsi qu'en favorisant la compatibilité de la bouche avec n'importe quelle installation de ventilation.

# Caractéristiques techniques

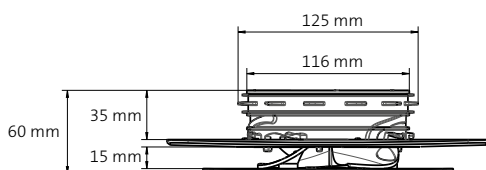
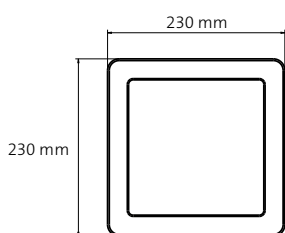
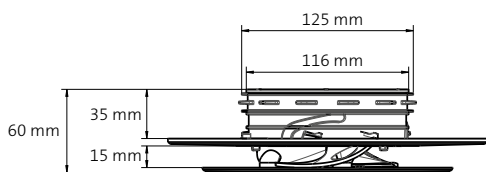
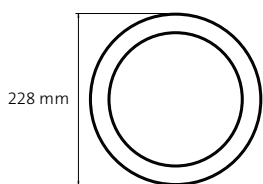
Caractéristiques	
Matériau	
Bordure	ASA, matière plastique haut de gamme
Plaque externe	ASA, matière plastique haut de gamme
Composants intérieurs	PP
Joint de fixation	EPDM
Autre	
Couleur des bouches	Blanc – RAL 9016
Connexion	DN125
Distribution de débit de sortie	360°
Volume d'air maximum	75 m³/h



Les 9 positions de l'ajusteur de débit



## ➤ Schémas



# Performances

## Les 9 positions de la bouche Haelix – Air insufflé

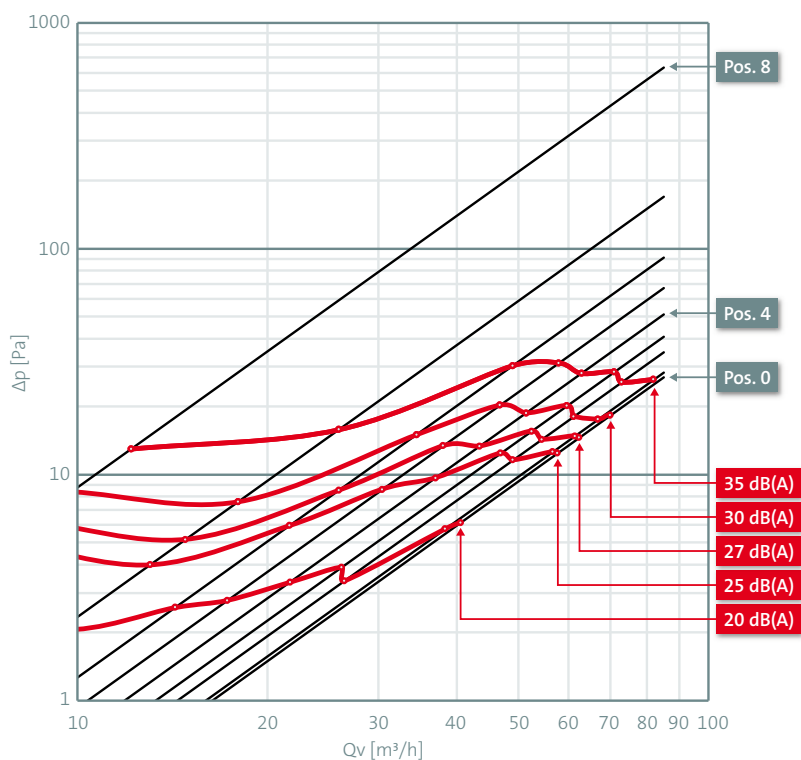
Qv (Volume) [m³/h]	v (Vitesse) [m/s]	Δp (Pertes de charges) [Pa]								
		Pos. 0	Pos. 1	Pos. 2	Pos. 3	Pos. 4	Pos. 5	Pos. 6	Pos. 7	Pos. 8
20,0	0,5	1,5	1,6	1,9	2,3	2,8	3,7	5,0	9,4	35,0
25,0	0,6	2,3	2,5	3,0	3,5	4,4	5,8	7,9	14,6	54,7
30,0	0,7	3,4	3,5	4,3	5,1	6,4	8,4	11,4	21,1	78,8
35,0	0,8	4,6	4,8	5,9	6,9	8,7	11,4	15,5	28,7	107,2
40,0	0,9	6,0	6,3	7,7	9,0	11,3	14,9	20,2	37,5	140,0
45,0	1,0	7,6	8,0	9,8	11,4	14,3	18,8	25,6	47,5	177,2
50,0	1,1	9,3	9,8	12,1	14,1	17,7	23,2	31,6	58,6	218,8
55,0	1,2	11,3	11,9	14,6	17,1	21,4	28,1	38,2	70,9	264,7
60,0	1,4	13,5	14,1	17,4	20,4	25,4	33,4	45,4	84,4	315,0
65,0	1,5	15,8	16,6	20,4	23,9	29,9	39,2	53,3	99,0	369,7
70,0	1,6	18,3	19,2	23,6	27,7	34,6	45,5	61,9	114,8	428,8
75,0	1,7	21,0	22,1	27,1	31,8	39,7	52,2	71,0	131,8	492,2

## Les 9 positions de la bouche Haelix – Air extrait

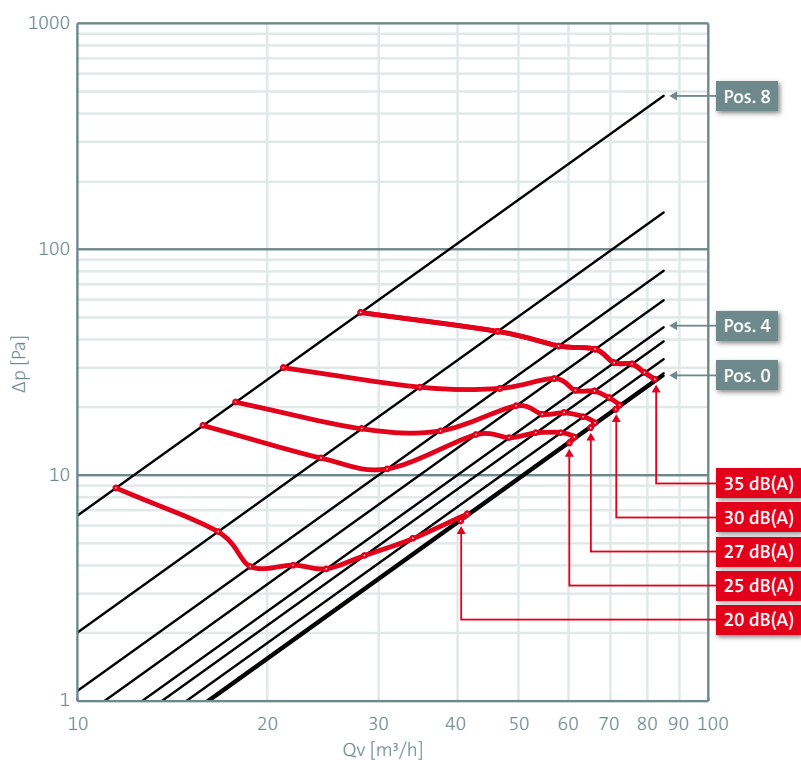
Qv (Volume) [m³/h]	v (Vitesse) [m/s]	Δp (Pertes de charges) [Pa]								
		Pos. 0	Pos. 1	Pos. 2	Pos. 3	Pos. 4	Pos. 5	Pos. 6	Pos. 7	Pos. 8
20,0	0,5	1,5	1,6	1,8	2,2	2,5	3,3	4,5	8,1	26,6
25,0	0,6	2,4	2,4	2,8	3,4	3,9	5,2	7,0	12,6	41,6
30,0	0,7	3,4	3,5	4,1	4,9	5,6	7,4	10,0	18,1	59,8
35,0	0,8	4,7	4,8	5,6	6,6	7,7	10,1	13,6	24,7	81,4
40,0	0,9	6,1	6,3	7,3	8,7	10,0	13,2	17,8	32,2	106,4
45,0	1,0	7,7	7,9	9,2	11,0	12,7	16,7	22,5	40,8	134,6
50,0	1,1	9,6	9,8	11,3	13,6	15,7	20,6	27,8	50,4	166,2
55,0	1,2	11,6	11,8	13,7	16,4	18,9	25,0	33,7	60,9	201,1
60,0	1,4	13,8	14,1	16,3	19,5	22,5	29,7	40,1	72,5	239,3
65,0	1,5	16,2	16,5	19,2	22,9	26,5	34,9	47,0	85,1	280,9
70,0	1,6	18,7	19,2	22,2	26,6	30,7	40,4	54,5	98,7	325,8
75,0	1,7	21,5	22,0	25,5	30,5	35,2	46,4	62,6	113,3	374,0

# Pertes de charges

## Niveau sonore – Air insufflé



## Niveau sonore – Air extrait





***ubbink***